

La tenda a caduta MHZ zip_2.0 è disponibile in due formati del cassonetto ed è in grado di ombreggiare anche ampie superfici vetrate fino a 20 metri quadrati.

Aspetto ottimale del telo, grazie al sistema di scivoli brevettato. La disposizione degli scivoli segue la successione di Fibonacci: il telo si adatta con ingombro ridotto nel cassonetto sottile e assicura un avvolgimento e uno svolgimento agevole del telo.

Aspetto del telo ottimale con guide a due parti regolabili, per la semplice compensazione delle tolleranze di montaggio.



Sistema di scivoli MHZ brevettato



Guida a due parti



Con riserva di modifiche tecniche e differenze di colore. 07-8183-907 / 03.2021

Tenda a caduta zip_2.0

con ampliamenti del prodotto

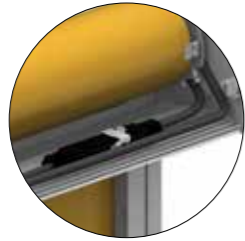


I vantaggi in breve

- Una tenda a caduta – tante possibilità
- Aspetto ottimale del telo e scorrimento silenzioso
- Design puristico estetico
- Guida a due parti
- Revisione semplice (senza smontare tutta la tenda)

Restiamo a disposizione per ulteriori informazioni:

Compatto e ordinato: il connettore a spina Hirschmann su richiesta può essere integrato e protetto completamente nel cassonetto.



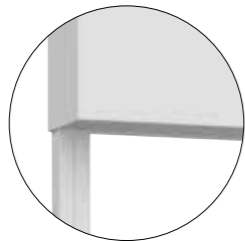
Spina Hirschmann integrata

Con la struttura a due parti della guida e del cuscinetto – altrettanto un prodotto proprio di MHZ – il tubo avvolgitore può essere rimosso semplicemente verso il basso attraverso il coperchio di revisione.



Semplice revisione possibile senza smontaggio della tenda

La piccola barra di caduta tipo S scompare completamente nel cassonetto. In tal modo si forma un' estetica pulita. In combinazione con due formati di cassonetti da 110 mm o 150 mm, la tenda a caduta zip_2.0 raggiunge una classe di resistenza al vento di mas. WWK 3 (tipo S) o mas. WWK 6 (tipo M).



Barra di caduta tipo S ritirata



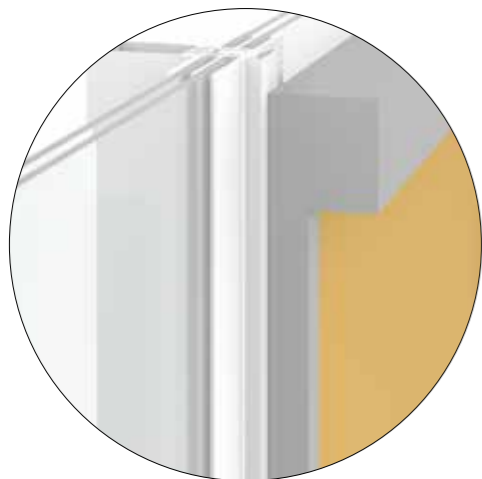
Barra di caduta tipo M ritirata

Ampliamento del prodotto

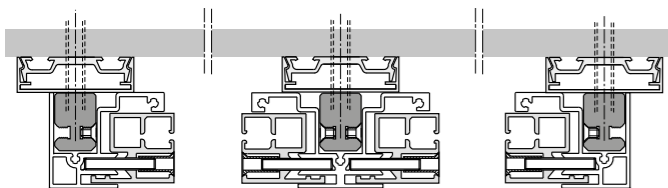
FACCIATA A MONTANTI E TRAVERSE

Doppia guida per montaggio diretto

Modelli 48-1074/1075 per montaggio diretto su montanti e traverse.



Montaggio su montanti e traverse



I vantaggi in breve

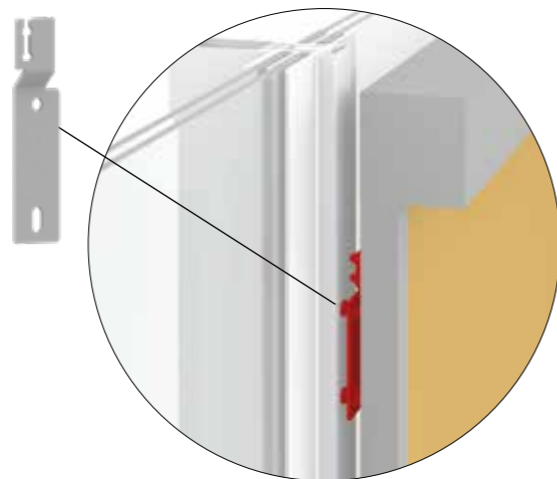
- Design puristico estetico
- Possibile montaggio in serie
- Possibile montaggio con perno distanziatore
- Tolleranze regolabili +/- 3 mm per lato

Ampliamento del prodotto

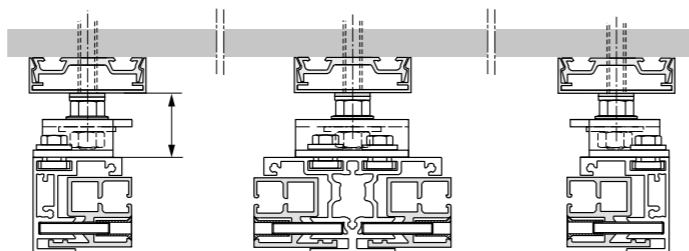
FACCIATA A MONTANTI E TRAVERSE

Montaggio a distanza con piastre portanti

Modelli 48-1067/1068/1072/1073 per il montaggio con piastre portanti su montanti e traverse. Per i modelli 48-1067/1068 è possibile anche con doppia guida.



Montaggio con piastra portante, distanza circa 28 mm



I vantaggi in breve

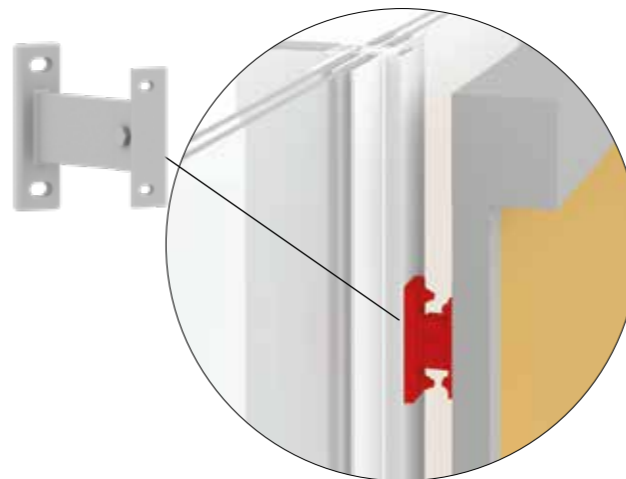
- Design puristico estetico
- Possibile montaggio in serie e altezze differenti
- Risparmio tempo di montaggio
- Tolleranze regolabili +/- 3 mm per lato

Ampliamento del prodotto

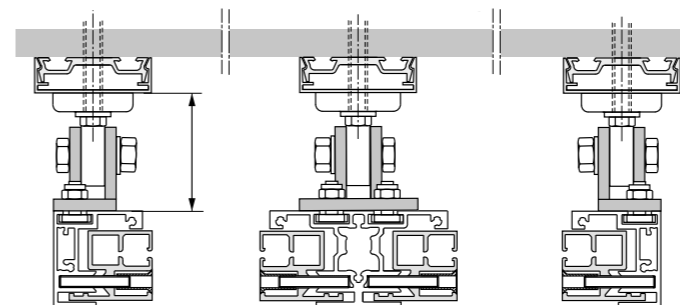
FACCIATA A MONTANTI E TRAVERSE

Montaggio a distanza con staffe

Modelli 48-1067/1068/1072/1073 per il montaggio con staffe su facciata con sistema a montanti e traverse. Per i modelli 48-1067/1068 è possibile anche con doppia guida.



Montaggio con staffe da 50 a 150 mm in 3 incrementi



I vantaggi in breve

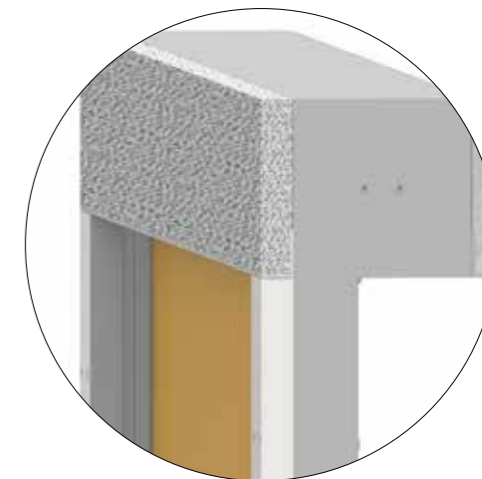
- Design puristico estetico
- Possibile montaggio in serie e altezze differenti
- Risparmio tempo di montaggio
- Tolleranze regolabili +/- 3 mm per lato

Ampliamento del prodotto

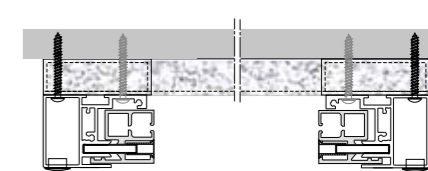
ISOLAMENTO

del retro del cassonetto

Se è richiesto sull'edificio un isolamento termico totale, è possibile adattare facilmente i modelli 48-1070/1071 alle particolarità costruttive e all'occorrenza isolarli anche sul retro.



Sistema ZIP con isolamento sul retro



I vantaggi in breve

- Per diverse peculiarità costruttive
- Integrabile in via opzionale con profili rettangolari per distanziamento, profilo a L posteriore o con piastra isolante posteriore in diverse misure