



TENDE VENEZIANE MHZ | *Perfetta modulazione della luce*





Qualità e lavorazione su misura sotto ogni aspetto fanno sì che i nostri prodotti durino inalterati nel tempo.

Artigianato di pregio e tecniche all'avanguardia assicurano durevolezza, flessibilità e semplicità di montaggio.

Soluzioni personalizzate. Eccellente lavorazione su misura.

Dal 1930, il marchio MHZ è sinonimo di protezione solare all'altezza dei requisiti più severi. Le tende veneziane MHZ, un classico per la progettazione degli ambienti e la gestione della luce, non fanno eccezione. Come tutte le nostre soluzioni per la protezione solare, le tende veneziane MHZ sono caratterizzate da un connubio perfetto tra qualità elevata, design ricercato e tecnica innovativa. Nel nostro ruolo di ideatori, noi di MHZ apprezziamo particolarmente le soluzioni avveniristiche che si dimostrano, nel contempo, sostenibili e durevoli. Attribuiamo grande importanza all'innovazione e all'artigianalità, nel senso classico del termine. Per questo le idee e le soluzioni MHZ sono studiate sin

nei minimi dettagli: per garantire massima qualità e produzione "made in Germany". Le tende veneziane MHZ sono un concentrato degli elementi chiave dell'abitare moderno: estetica funzionale ma avvolgente e tecnica studiata per migliorare e raffinare ulteriormente ciò che è già di per sé buono e raffinato, tutto allo scopo di ottenere la soluzione migliore, capace di soddisfare i vostri desideri.

Uno dei nostri motti recita: ciascun prodotto MHZ è realizzato singolarmente sulla base dei desideri del cliente. Nate come soluzioni su misura per una perfetta modulazione della luce, le tende veneziane MHZ conferiscono un tocco personale alle finestre



Le tende veneziane MHZ sono ovunque sinonimo di soluzioni personalizzate e su misura, per la casa e l'ambiente di lavoro.



Le tende veneziane MHZ offrono sempre qualcosa di speciale: dall'idoneità agli ambienti umidi alla punzonatura invisibile delle lamelle.

*Le tende veneziane MHZ coniugano
bellezza classica e design moderno.
Senza tempo in ogni contesto.*

e agli ambienti nei contesti più diversi. Le pagine che seguono vi guidano nel variegato mondo delle tende veneziane MHZ. Troverete una vasta gamma di soluzioni dotate di grande fascino e al tempo stesso adatte all'uso quotidiano. Ognuna di esse presenta svariate caratteristiche e possibilità di impiego.

Creano ombra, modulano l'incidenza della luce, consentono di vedere all'esterno, garantiscono la protezione visiva e dall'abbagliamento in cucina, in soggiorno e in camera da letto, in bagno, in ufficio e nei posti di lavoro con schermo. Sono adatte alle finestre ad anta verticale e ribaltabile, ai lucernari,

alle finestre di forma speciale, alle vetrate, alle facciate finestrate o anche alle pareti divisorie. 5 diverse varianti di comando offrono il massimo comfort a seconda dei desideri e delle caratteristiche architettoniche. 4 diverse larghezze delle lamelle, 20 differenti strutture superficiali e oltre 133 tonalità colore perfette per le moderne tendenze abitative consentono di esprimere al meglio il proprio stile personale.

Le tende veneziane MHZ sono l'alleato perfetto per progettare gli ambienti e modulare la luce nei contesti più diversi, conferendo loro un gusto moderno dall'estetica classica.

TENDE VENEZIANE MHZ | *Comfort di comando*

Modello	09-1355
Tecnica	Motore elettrico 230 V
Tenda	1-716, DIM, grigio
Lamella	50 mm

Numerose varianti di comando.

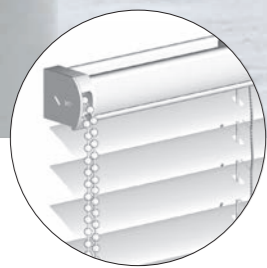
Tutte estremamente semplici.

5 varianti di comando offrono il massimo della scelta e del comfort, per modulare la luce e regolare l'incidenza in modo semplice e comodo. Ognuna è studiata nei minimi dettagli e realizzata in modo tale da garantire un funzionamento impeccabile nel tempo, anche nelle tende di grandi dimensioni con altezza elevata. I comandi a catenella e ad argano coniugano il sollevamento e l'abbassamento della tenda all'orientamento delle lamelle.

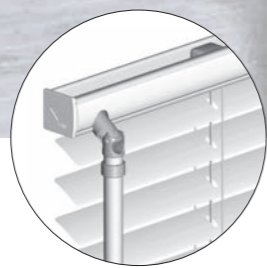
Chi desidera ancora più comfort e lusso, prediligerà il motore elettrico. Questo, infatti, offre svariate opzioni di controllo tramite interruttore, telecomando radio, sensore solare o timer.

Una soluzione MHZ del tutto particolare è quella offerta dalla tenda veneziana MHZ TwinLine a scorrimento libero, dove una manopola girevole integrata nella maniglia di comando del profilo superiore consente anche l'orientamento delle lamelle.

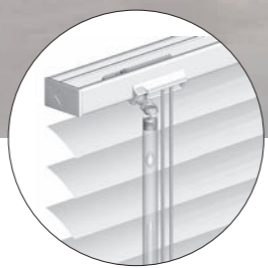
15



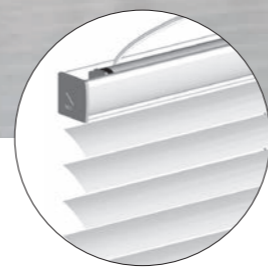
Comando a catenella



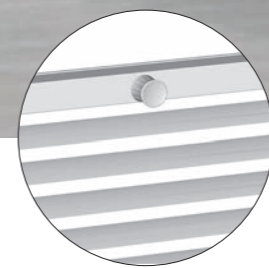
Comando ad argano



Asta di comando e corda di comando



Motore elettrico



Comando nel profilo superiore e/o inferiore



Modello	09-8180
Tecnica	TwinLine ^{new}
Tenda	2-704, PURE, nero
Lamella	25 mm

Pratica protezione solare per le finestre

Scoprite la nuova generazione di tende veneziane a scorrimento libero TwinLine^{new} di MHZ. Un concetto di comando innovativo consente ora di orientare le lamelle sia dall'alto che dal basso. Per un comfort abitativo ancora maggiore!

Il cuore del sistema è la pregiata maniglia girevole dal design lineare che coniuga un comfort perfetto con un'estetica esclusiva formando un'unità armoniosa con il profilo.

La maneggevole maniglia girevole posta sul profilo superiore e inferiore è l'elemento di comando centrale della veneziana. Essa consente di portare la veneziana nella posizione desiderata e modulare l'incidenza della luce comodamente tramite la funzione di rotazione continua integrata.

Un'ulteriore variante TwinLine consente un comodo orientamento delle lamelle in corrispondenza del profilo superiore, mentre la tenda può essere fatta scorrere verticalmente tramite una maniglia fissa posta sul profilo di comando inferiore. Questa variante è consigliata per finestre accessibili comodamente.

Entrambe le varianti TwinLine^{new} offrono un comfort ancora maggiore grazie al set adesivo con guida laterale. Grazie alla sospensione mobile della guida, quando la tenda viene spostata utilizzando le maniglie, il profilo di comando si inclina seguendo il naturale movimento della mano.

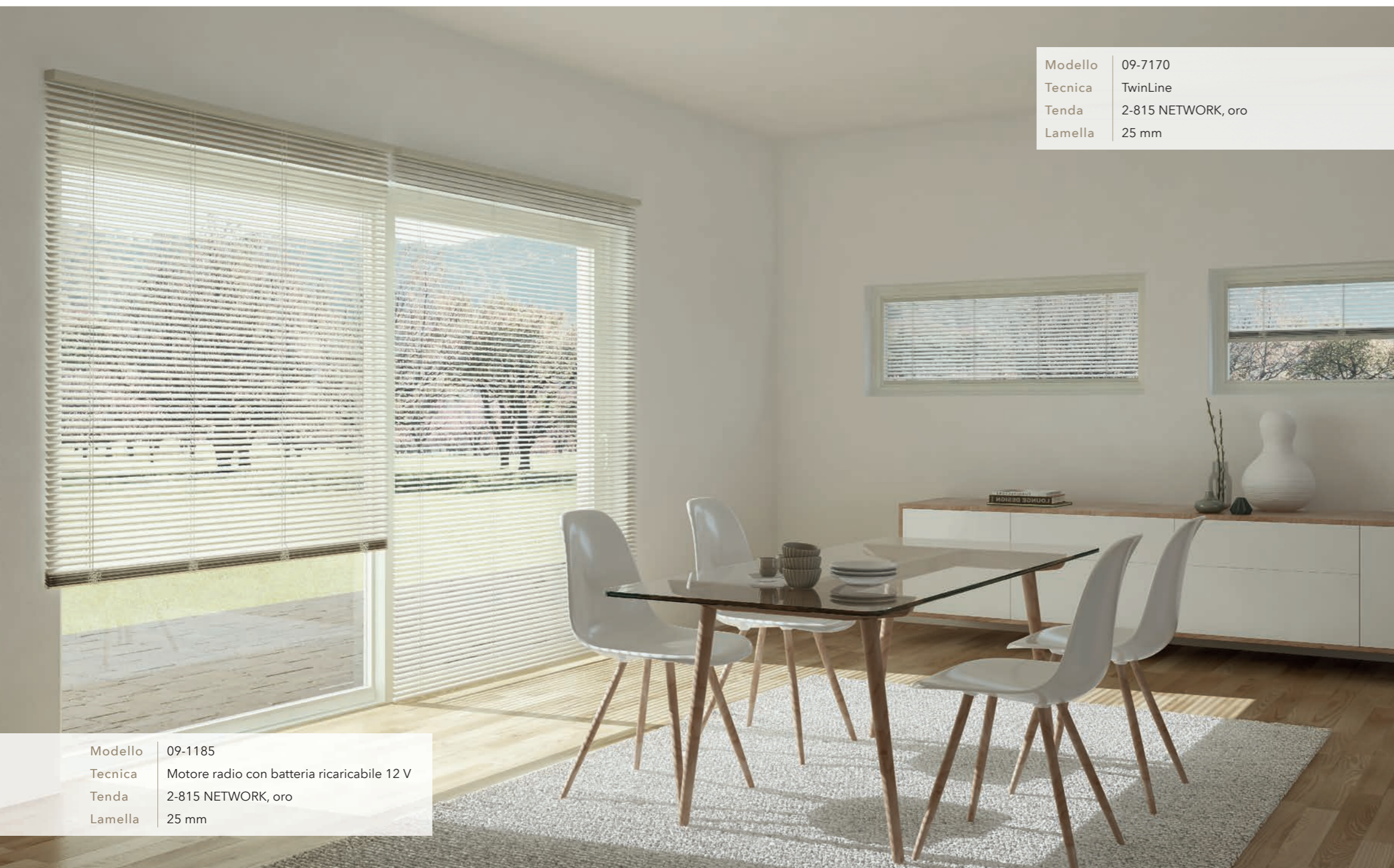
Vantaggi | TwinLine^{new}

- Protezione perfetta da abbagliamento, luce solare e sguardi indiscreti
- Nuovo sistema di comando ancora più semplice
- Maniglia girevole e profilo coordinato
- Diverse varianti di montaggio: fissaggio anche senza fori e viti
- Montaggio nel listello fermavetro: la finestra può essere aperta e chiusa senza comandare la tenda



Particolarmente pratica: grazie all'elemento girevole aggiuntivo sul profilo inferiore, ora è possibile comandare comodamente anche le finestre alte o difficilmente raggiungibili.

MOTORE RADIO CON BATTERIA RICARICABILE 12 V | *Perfetta combinabilità*



Modello	09-7170
Tecnica	TwinLine
Tenda	2-815 NETWORK, oro
Lamella	25 mm

Modello	09-1185
Tecnica	Motore radio con batteria ricaricabile 12 V
Tenda	2-815 NETWORK, oro
Lamella	25 mm

Semplicità di comando e precisione di impostazione

Il telecomando SITUO consente un pratico comando singolo, di gruppo e centrale di uno o più motori o ricevitori radio. Grazie ad esso le tende possono essere impostate comodamente in base alle esigenze personali. Anche gli impianti di protezione solare difficilmente raggiungibili, ad esempio dietro al divano o distanti, possono essere comandati senza difficoltà. Alcune varianti esclusive sono dotate di una rotellina e di un interruttore scorrevole per attivare e disattivare il comando centrale.

Anche il montaggio non pone difficoltà: la posa dei cavi elettrici e di comando viene meno, pertanto l'intonaco non viene danneggiato e non si produce sporcizia.

Sempre regolate con precisione

La nuova variante RTS II Pure del telecomando portatile SITUO con rotellina offre una regolazione di precisione delle lamelle particolarmente confortevole. La tecnica moderna convince con la sua piacevole sensazione al tatto. Il design discreto e bello da vedere e abbina alla perfezione a tende moderne.

Vantaggi | *Motore radio con batteria ricaricabile 12 V (superficie max. 5 m²)*

- Semplice comando di più motori o ricevitori radio
- Comoda regolazione di precisione delle lamelle
- Tecnicamente all'avanguardia e piacevole al tatto
- Perfetto per le tende moderne
- Comodo comando delle tende difficili da raggiungere grazie al telecomando



La rotella di regolazione integrata di serie nella variante RTS II Pure del telecomando portatile SITUO 1 o SITUO 5 consente un comando particolarmente semplice e un'impostazione precisa della tenda



Modello	09-1165
Tecnica	Motore elettrico 18 V
Tenda	2-546 BRUSH, oro
Lamella	25 mm

Vantaggi | *Motore radio con batteria ricaricabile 18 V Power-View® (superficie max. 5 m²)*

- Semplice controllo della protezione solare alla pressione di un pulsante
- Compatibile con tutti i prodotti
- Piacevole al tatto
- Programmazione degli scenari grazie al controller scenari opzionale
- Disponibile in dieci colori di tendenza

Il controllo intelligente della protezione solare

La protezione solare intelligente. Far entrare la luce diurna, schermare i raggi del sole o proteggere da sguardi indiscreti. Basta un clic e le vostre tende veneziane faranno esattamente il loro dovere. La gestione della protezione solare è un gioco da ragazzi: è semplice e comoda, basta premere un pulsante.

Il Pebble PowerView®, che comanda il sistema, sta nel palmo della mano ed è molto piacevole al tatto. Il telecomando di design è disponibile in dieci diversi colori di tendenza.

Pebble® (con telecomando*)



Controller scenari Pebble® e controller a parete
Tramite il controller scenari* disponibile come opzione è possibile programmare e comandare in modo automatico gli scenari di tutta la casa.



* Telecomando e controller scenari disponibili in bianco o nero.



MOTORE ELETTRICO 24 V | *Pratica centralina*



Modello	09-1165
Tecnica	Motore elettrico 24 V
Tenda	3-805 FROSTED, argento
Lamella	25 mm

Vantaggi prodotto | *Motore elettrico 24 V, superficie max. 9 m² (con 2 motori centrali)*

- Indicato per tende fino a 9 m²
- Centralina per massimo 11 motori
- Comodo comando delle tende veneziane
- Diverse varianti di centralina
- Centralina singola o a gruppi

La pratica centralina per tende di grandi dimensioni

Il motore a 24 V è idoneo a controllare tende con superficie fino a 9 m², come quelle delle grandi facciate finestrate, ad esempio in soggiorno. Poiché il trasformatore a gruppi permette di comandare comodamente fino a 11 motori, il motore

24 V si rivela una soluzione particolarmente pratica per comandare le tende veneziane. Inoltre, le diverse opzioni di controllo tramite interruttore, telecomando radio, sensore solare e timer esprimono il lusso in chiave moderna di questa soluzione.



Modello	09-3118
Tecnica	Manopola girevole
Tenda	2-781 BRUSH, argento
Lamella	25 mm

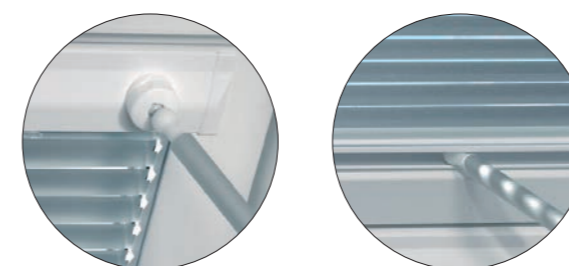
Sfide impegnative.
Vinte magistralmente.

La soluzione perfetta per i lucernari deve rispondere a severi requisiti. Le tende veneziane MHZ sono all'altezza di queste sfide. Gli eleganti profili laterali trattengono saldamente la tenda. Il profilo inferiore permette di spostare comodamente la tenda e bloccarla nella posizione desiderata.

Le lamelle possono essere orientate tramite una manopola girevole o, nei lucernari difficilmente raggiungibili, tramite un'asta di comando. Grazie ad essi è possibile dosare l'incidenza della luce e la protezione dall'irradiazione solare in modo ancora più semplice e personale, per tutti i comuni tipi di lucernario.

Vantaggi | *Tende per lucernari*

- Comando nel profilo inferiore
- Orientamento delle lamelle tramite asta di comando
- Lamelle disponibili con larghezza di 25 e 35 mm
- Adatte a tutti i comuni modelli di lucernari
- L'elegante profilo laterale trattiene saldamente la tenda



Asta di comando (optional) per orientare le lamelle e spostare la tenda nei lucernari difficilmente raggiungibili.

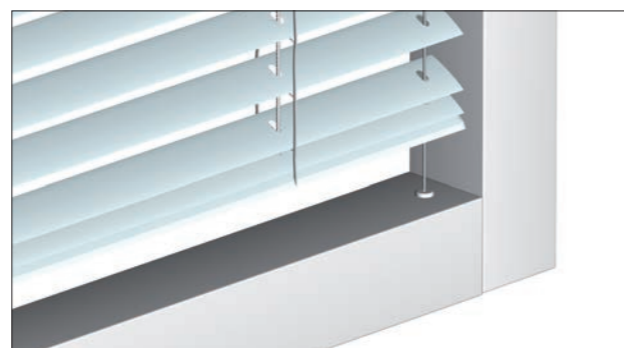
Bellezza visibile. Montaggio invisibile.

La tenda MHZ InLine si monta direttamente sull'anta delle finestre ad anta verticale e ribaltabile. Si inserisce a filo in qualsiasi forma del listello ferma-vetro, obliquo o diritto che sia. Una catena di comando trasparente abbassa, alza e orienta la tenda e le lamelle in base ai desideri. La tenda veneziana può essere bloccata in qualsiasi posizione. Ciascun

singolo dettaglio è studiato e rifinito attentamente affinché questo prodotto possa durare inalterato nel tempo. In soggiorno, in cucina e anche in bagno, la tenda InLine MHZ è l'ideale per aprire e chiudere frequentemente la finestra senza dover comandare la tenda.



La tenda MHZ InLine non passa mai inosservata, tanto negli ambienti spaziosi, quanto in quelli più intimi. Le viti di montaggio sono coperte dalle lamelle inserite nel profilo superiore.



La finestra può essere aperta e chiusa senza dover comandare la tenda. I fili guida fanno in modo che la tenda venga guidata e rimanga uniformemente tesa anche quando la finestra è in posizione ribaltata.

Vantaggi | InLine

- Montaggio nascosto direttamente nell'anta della finestra
- Ideale per finestre che devono essere aperte e chiuse di frequente
- Abbassamento, sollevamento e orientamento della tenda tramite catena di comando
- Lamelle disponibili con larghezza di 16 e 25 mm



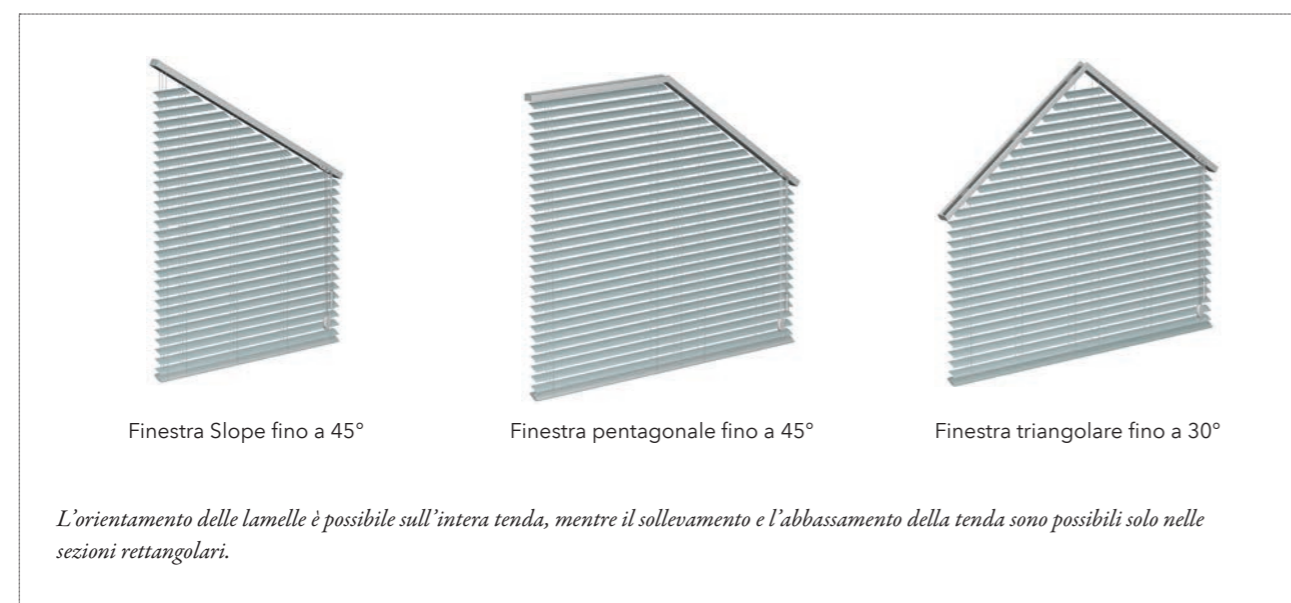
Modello	09-1156*
Tecnica	InLine
Tenda	OBSCURE, 3-502, bianco
Lamella	25 mm

MINI | *Eleganza sottile in qualsiasi forma*

Bellezza delle forme. Per tutte le forme.

Le tende veneziane MINI di MHZ si adattano alla quasi totalità delle forme con particolare leggerezza. L'elemento caratteristico di queste tende veneziane è il sottile profilo superiore, pressoché invisibile nella colorazione argento o bianco: un dettaglio leggero sulla finestra o nella stanza che dà l'impressione che la tenda sia sospesa a mezz'aria. Dietro al design sottile si nasconde una tec-

nica raffinata: grazie all'asta in acrilico trasparente, orientare le lamelle è facilissimo. La tenda può essere comandata a scelta da sinistra o da destra tramite una corda di comando che può essere bloccata comodamente grazie al pomo corda. La tenda MINI di MHZ è la soluzione tecnica ideale anche per le finestre di forma speciale.



Il sottile profilo superiore della tenda MINI MHZ alto soli 16 mm, è quasi invisibile.

Vantaggi | *Mini*

- Sottile profilo superiore
- Con corda di comando e asta di comando
- Per finestre di forma speciale
- Disponibili lamelle con larghezza di 25 mm

Modello	09-6191*
Tecnica	Forme speciali MINI
Tenda	DIM, 1-535, grigio
Lamella	25 mm



Modello	09-1191*
Tecnica	MINI
Tenda	DIM, 1-535, grigio
Lamella	25 mm

TENDE VENEZIANE MHZ | *L'obiettivo è la perfezione*

Modello	09-8180
Tecnica	TwinLine <small>NEW</small>
Tenda	2-703 PURE, antracite verniciato a polveri
Lamella	25 mm



Piace ovunque.

Anche nei posti di lavoro con schermo.

Le tende veneziane MHZ sono all'altezza dei severi requisiti in termini di protezione solare e modulazione della luce tipici delle moderne postazioni di lavoro con schermo. Anche in questo caso è importante che le lamelle possano essere orientate in maniera flessibile e adattate alle diverse posizioni del sole. Così esse consentono di modulare la luce come desiderato, fino ad arrivare alla protezione visiva e all'oscuramento.

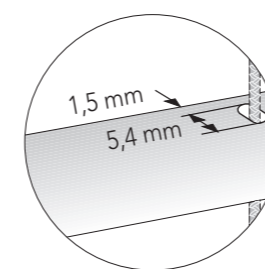
In ufficio, così come a casa, le tende a lamelle creano un'atmosfera luminosa e funzionale. Le loro linee sottili le rendono ideali per un'architettura discreta e un arredamento minimalistico.

Particolarmente vantaggiosa si rivela la punzonatura invisibile delle lamelle. Nelle tende standard essa previene la presenza di fastidiosi punti luce. Un vantaggio, questo, apprezzato anche durante l'utilizzo del proiettore nelle sale riunioni o mentre si guarda la televisione.

121

Vantaggi | *Tende per la casa e l'ufficio*

- Particolarmente adatte ai posti di lavoro con schermo
- Ideali come elementi divisori
- Isolano abilmente gli ambienti
- Conquistano grazie all'estetica e alla funzionalità
- La punzonatura invisibile delle lamelle evita fastidiosi punti di luce (eccetto i modelli TwinLine)



*Punzonatura invisibile delle lamelle (eccetto i modelli TwinLine):
la punzonatura delle lamelle è arretrata.*

In questo modo risulta invisibile quando la tenda è chiusa.

Per comunicare senza essere disturbati

Utilizzate come elementi divisori e protezione visiva, le tende veneziane MHZ sono particolarmente apprezzate nel mondo del lavoro e della comunicazione. Belle e funzionali, diventano parte integrante della progettazione degli ambienti. Le tende veneziane MHZ isolano sapientemente gli

ambienti, sia dagli sguardi indiscreti, sia dall'incidenza della luce e dall'irraggiamento solare. Il flessibile orientamento delle lamelle consente una modulazione della luce a 360° e quindi la creazione dell'ambiente giusto in ogni contesto, per discutere o lavorare indisturbati.



Vantaggi | *Tende per l'ufficio*

- Perfette per separare gli ambienti e come pareti divisorie
 - Privacy sempre garantita grazie al flessibile orientamento delle lamelle
 - Consentono di modulare la luce in base ai propri desideri
 - Adattabili alla posizione del sole, fino all'oscuramento
 - Particolarmente indicate per studi medici e ambulatori
-

Le lamelle in alluminio

Grazie al trattamento termico, le lamelle in alluminio elastiche sono estremamente resistenti e robuste, il che le rende idonee all'uso in tutti gli ambienti privati e pubblici. Particolarmente versatili, sottolineano in modo ottimale i colori metallizzati

di tendenza. Inoltre, le lamelle prodotte in Europa contribuiscono a una gestione sostenibile delle materie prime perché sono realizzate al 98 per cento con materiali riciclati.

Larghezze delle lamelle

Le diverse larghezze delle lamelle non servono solo all'estetica e allo stile. Svolgono una funzione chiara e importante. A seconda dell'ambiente e del formato della finestra, ma anche dello stile di arre-

damento, del contesto, dell'incidenza della luce e dell'intenzione (protezione visiva, antiabbagliante o oscuramento completo), la giusta larghezza delle lamelle consente di ottenere l'effetto ottimale.

Finezza nella forma e nell'aspetto.

Le lamelle con larghezza di 16 mm impreziosiscono le finestre sottili e le file luminose continue, così come le scale. Sono l'ideale quando la scanalatura del vetro presenta una profondità ridotta e la tenda è larga max. 270 cm.

Perfette praticamente ovunque.

Le lamelle con larghezza di 25 mm sono una soluzione pratica e bella, un classico intramontabile apprezzato ovunque. Anche per tende larghe fino a 390 cm.

Situazioni speciali richiedono soluzioni speciali.

Le lamelle con larghezza di 35 mm sono sviluppate in modo specifico per ampie facciate finestrate e lucernari. È qui, infatti, che mostrano ciò che sanno fare. Particolarmente efficaci e d'effetto anche nelle tende con larghezza fino a 450 cm.

Specialiste degli ambienti, dei formati e delle dimensioni più grandi.

Le lamelle con larghezza di 50 mm completano ed esaltano l'effetto di vetrate e facciate finestrate con forme perfette. Anche per tende larghe fino a 500 cm.



16 mm



25 mm



35 mm



50 mm

TENDE VENEZIANE MHZ | *Collezione 2019*

Superfici metallizzate di tendenza ed esperienze tattili

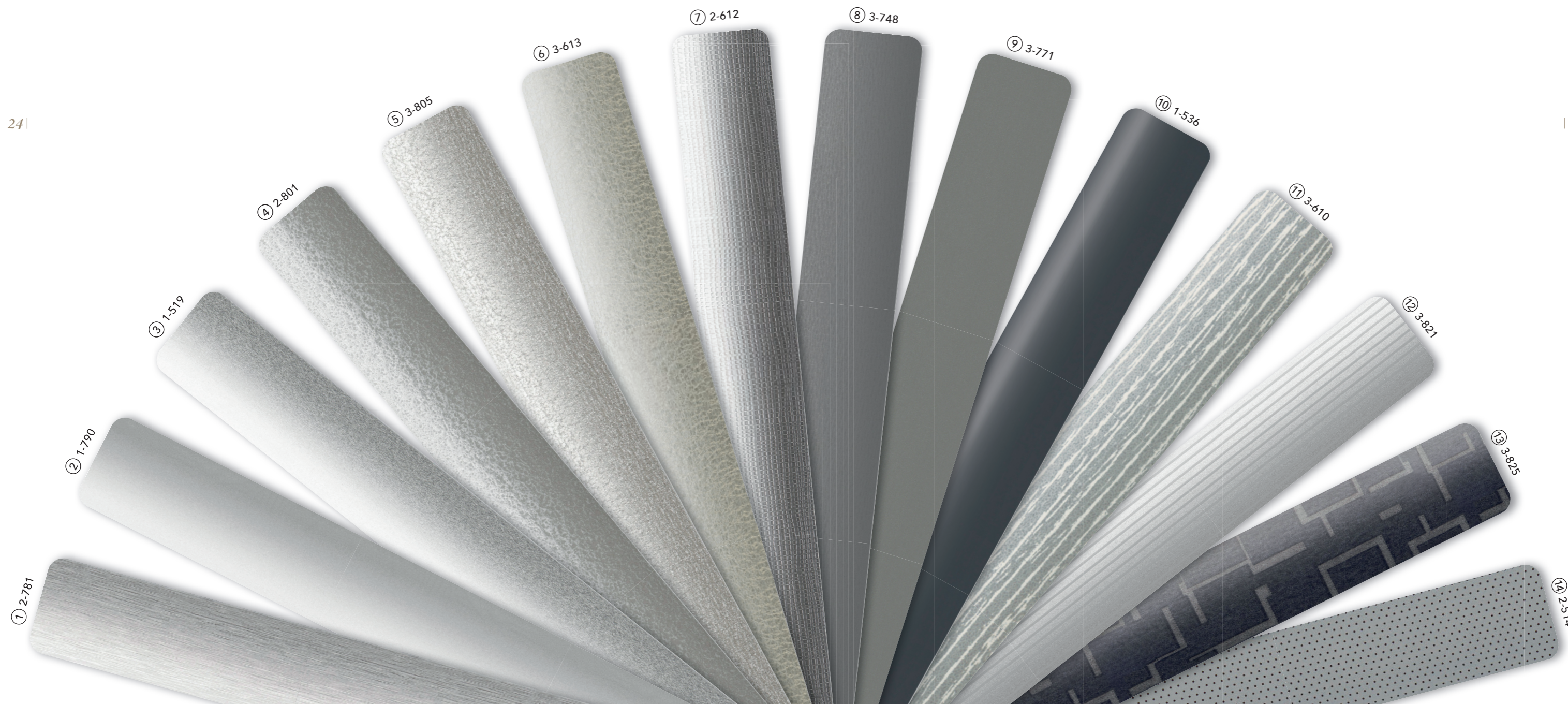
Auto con carrozzeria bianca lucida o argento opaco, cellulari con cove dorate o orologi da polso metallici cangianti: da tempo i colori metallizzati dominano la scena quotidiana.

La collezione di tende veneziane MHZ trasferisce questa tendenza nel campo della protezione visiva e solare. Le superfici metallizzate creano accenti visivi, tattili e funzionali. Integrano il carattere prettamente tecnico delle tende veneziane sotto il profilo estetico.

Diverse gradazioni di bianco, argento opaco e oro rosé: non sono che una parte del ricco assortimento di colori metallizzati della collezione di lamelle.

Superfici satiniate o spazzolate ed effetti martellati pongono accenti entusiasmanti. Con strutture ghiacciate, accartocciate o goffrate, effetti calcestruzzo, lucido o soft touch, le lamelle si fanno portatrici di un'esperienza anche tattile. Disegni grafici ricchi di contrasti e lamelle funzionali completano l'offerta.

- ① **BRUSH** | Lamella di 16/25/35/50 mm · 7 colori
Superficie spazzolata dal bianco all'oro rosé, fino all'argento colorato
- ② **METALLIC** | Lamella di 16/25/35/50 mm · 14 colori
Finitura metallica ultraopaca oro e argento
- ③ **METALLIC** | Lamella di 16/25/35/50 mm · 14 colori
Superficie lucida con effetto luce soffuso dal bianco alle tonalità dorate e ramate, fino all'antracite
- ④ **CLAM** | Lamella di 16/25 mm · 4 colori
Effetto martellato nei classici colori abitativi
- ⑤ **FROSTED** | Lamella di 25 mm · 3 colori
Struttura a effetto ghiacciato in bianco, talpa e argento
- ⑥ **LUXURY** | Lamella di 25 mm · 3 colori
Effetto accartocciato in bianco, argento e antracite
- ⑦ **NETWORK** | Lamella di 25 mm · 5 colori
Struttura reticolata goffrata in tenui tonalità di colore
- ⑧ **OBSCURE** | Lamella di 25 mm · 16 colori
Effetto calcestruzzo in fredde tonalità nordiche
- ⑨ **VELVET METAL** | Lamella di 25 mm · 6 colori
Tocco delicato con effetto luce soffuso in tonalità piene bianche, grigie e marroni
- ⑩ **GLOSSY** | Lamella di 16/25 mm · 7 colori
Finitura lucidissima nei classici colori abitativi
- ⑪ **STRIPE** | Lamella di 25 mm · 2 colori
Disegno naturale a strisce in stile rustico in sabbia e talpa
- ⑫ **LINES** | Lamella di 25 mm · 2 colori
Classiche strisce in bianco e grigio
- ⑬ **GRAPHIC** | Lamella di 25 mm · 2 colori
Disegno grafico con contrasti netti in grigio, verde e rosso
- ⑭ **MESH** | Lamella di 25 mm · 4 colori
Per una buona visibilità verso l'esterno in bianco, argento, grigio e nero



Per accenti vivaci

Per gli amanti degli accenti colorati, le lamelle DIM satinato offrono una vasta gamma di colori e quindi tutta la libertà di esprimere il proprio stile: la casa può essere personalizzata con la tenda veneziana nel colore preferito, conferendole un gusto

più personale. Oltre ai classici colori abitativi in tutte e quattro le larghezze, la lamella da 25 millimetri è disponibile in 32 colori diversi, combinabili in una veneziana.

26 |

Regolazione della temperatura negli spazi interni

Grazie al lato esterno concavo, la lamella Thermostop® è un prodotto verniciato ad alte prestazioni che contribuisce al risparmio energetico. La lamella, infatti, aumenta la resistenza termica in inverno e riduce la trasmissione del calore verso l'interno in estate. Rispetto alla lamella di una tenda veneziana standard, sul lato concavo questa lamella presenta una speciale verniciatura che permette di ottenere una radiazione termica di tre volte inferiore (valore di emissione del 30% anziché del 90% della lamella con verniciatura normale). In linea di principio, la radiazione termica può essere ridotta anche del 90% e l'isolamento termico migliorato fino al 20%.

| 27

Colori coordinati sin nei minimi dettagli

Grazie all'esclusiva lamella PURE, le lamelle orizzontali possono essere coordinate con i colori dei profili delle tende MHZ. È disponibile nei colori argento, bianco, nero e antracite e nelle quattro larghezze di 16, 25, 35 e 50 millimetri.



MHZ Hachtel GmbH & Co. KG · Sindelfinger Straße 21 · D-70771 Leinfelden-Echterdingen · www.mbz.de

MHZ Hachtel & Co. Ges.m.b.H. · Laxenburger Str. 244 · A-1230 Wien · www.mbz.at

MHZ Hachtel S.à.r.l. · 27, rue de Steinfort · L-8366 Hagen · www.mbz.lu

MHZ Hachtel & Co AG · Eichstrasse 10 · CH-8107 Buchs/Zürich · www.mbz.ch

ATES-Groupe MHZ · 1 B, rue Pégase - CS 20163 · F-67960 Entzheim · www.ates-mbz.com

MHZ Tecnología de Protección Solar S.L.U. · C/ Trafalgar 36, Loc. dcha. · www.mbz-iberia.es