



Le store nova_02 de MHZ a évolué au cours des années pour devenir un grand classique. La nouvelle variante du modèle nova_02 combine les avantages des structures existantes avec les normes de conception actuelles.

L'esthétique de la forme ronde, l'effet des matériaux attrayants font le succès du store nova_02. Les perfectionnistes seront passionnés par la qualité de la conception et la technologie d'entraînement. La barre de charge en forme de C est parfaitement hermétique lorsque le store est fermé. De ce fait, la toile est protégée contre les influences de l'environnement, et par conséquent, garantit une longue durée de vie. Le système GFT fonctionne de manière simple et fiable. Excellent rapport qualité prix.

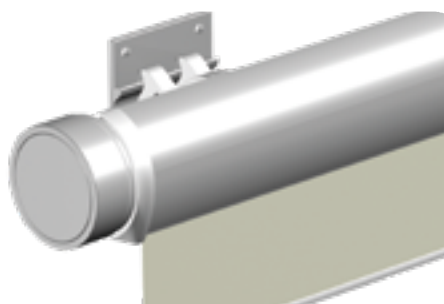
Avantages du produit:

- | | | |
|---|---|--|
| ■ Construction ronde
- Protection de la toile et du mécanisme
toute l'année contre les intempéries | ■ La technologie moderne
- Réglage d'inclinaison simple | ■ Conception de haute qualité
- Adapté aussi aux grandes
dimensions |
|---|---|--|

Store nova_02

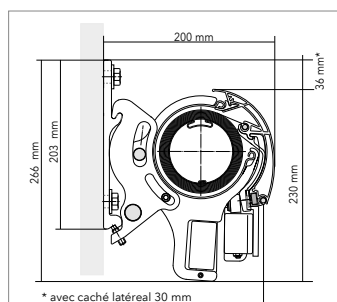
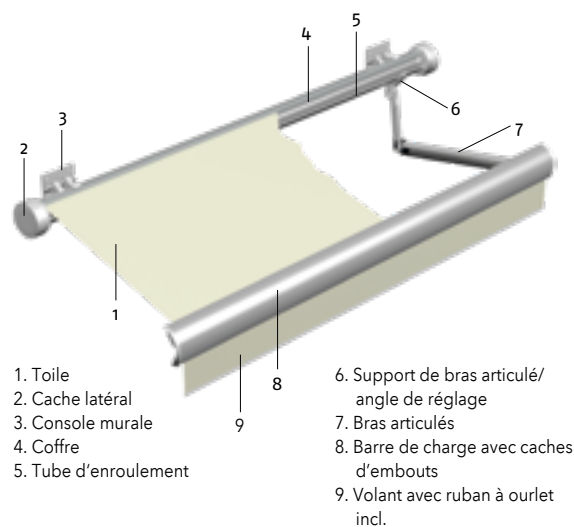
Toujours apprécié : un nouveau design et une élégance classique réunis sous un beau toit solaire

Votre revendeur :

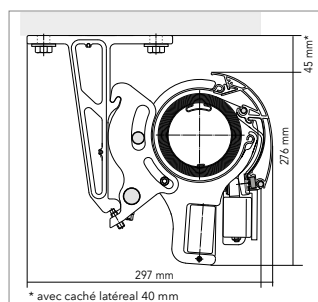


Construction fermée

Les tubes en aluminium sont fabriqués en une seule pièce. La barre de chute arrondie s'adapte parfaitement dans le tube d'enroulement. Différents profils en plastiques protègent et retiennent toute la construction en aluminium et par conséquent garantit une longue durée de vie.



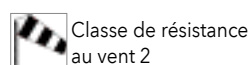
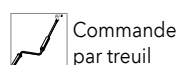
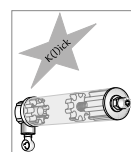
Fixation au mur






Fixation au plafond

GFT technologie de transmission

La technique de transmission spéciale en roue libre au point de l'extension et de rétraction, et facilite l'utilisation du store. Un bruit de clic convaincant signale la fin de la position et garantit une tension optimale de la toile. Le contrôle du sens d'enroulement intégré évite une fausse manœuvre du store.



Dimensions	Largeur d'installation : 190-600 cm, accouplé jusqu'à 1200 cm Avancée : 150 / 200 / 250 / 300 cm Angle d'inclinaison : Réglable de 5°-28°		
Couleurs d'armature	 171 blanc (RAL 9016)	 703 anthracite (DB 703)	 900 argent (RAL 9006)

Manœuvre	GFT transmission manivelle amovible Moteur électrique avec arrêt en fin de course réglable Radio commande y compris la télécommande
Montage	Fixation au mur / plafond / chevron