

MONTAGEANLEITUNG

LED Beleuchtung

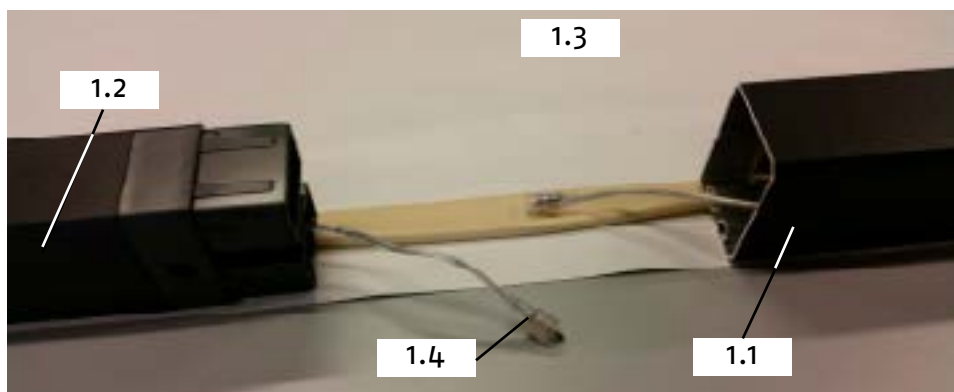


Übersicht

1) Montage der Endprofile	Seite 3
2) Montage der mittleren Behangprofile	Seite 4
3) Verkabelung der Profilaussenseite für Endprofile	Seite 5
4) Hinweise zur Kabeldurchführung am oberen wandseitigem Ende	Seite 7
5) Hinweise zum Anschluss an das Stromnetz	Seite 9
5.1) Hinweise zum Anschluss an das Stromnetz mittels Netzteil	Seite 9
5.2) Hinweise zum Anschluss an das Stromnetz mit Netzteil, Lichtempfänger LRS 2217/M und Handsender	Seite 10
5.3) Hinweise zum Anschluss an das Stromnetz mit Set-Box	Seite 11
6) Montage der Behangprofile für LED-SPOT	Seite 12
7) Montage der aufgesetzten „LED-Stableuchten“	Seite 14

1) Montage der Endprofile mit LED-SPOT für EINZELMODUL, die vor Ort zusammen zu setzen sind. Voraussetzung: Zur Montage der Endprofile ohne LED-SPOT ist die klassische Montageanleitung zu befolgen.

Zum Verbinden der Endprofile (1.1; 1.2) sind die Profile auf die Gummidichtung (1.3) zu stecken, indem sie wie in der Abbildung angenähert werden. Anschliessend die Kabelenden mit Stecker- und Buchse anschliessen und mit dem entsprechenden Ringverschluss (1.4) verschrauben.



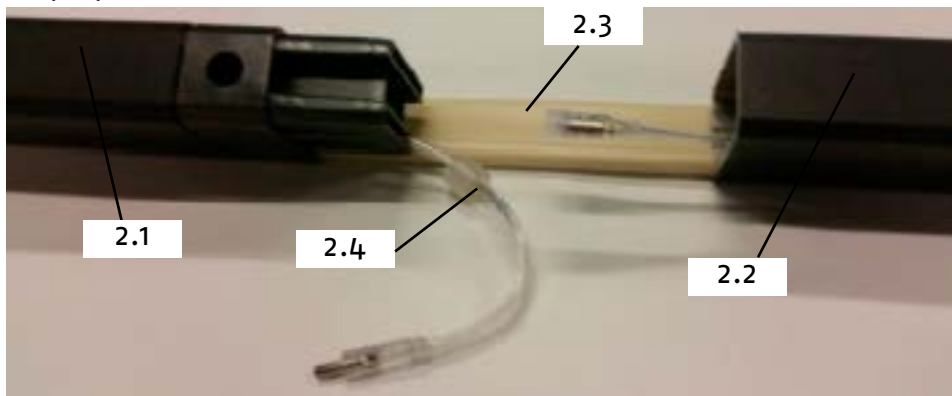
Sobald die Kabel angeschlossen sind, ist der Anschluss der beiden Zwischenprofile wie im untenstehender Abbildung zu vollenden.



Die gleichen Schritte wiederholen, falls noch weiteren Zwischenprofil mit Beleuchtung ausgestattet sind.

2) Montage der MITTLEREN BEHANGPROFILE mit LED-SPOT für EINZELMODUL, die vor Ort zusammen zu setzen sind. Voraussetzung: Zur Montage der mittleren Behangprofile ohne LED-SPOT ist die klassische Montageanleitung zu befolgen.

Zum Verbindungsanschluss der Zwischenprofile (2.1; 2.2) sind die Profile auf die Gummidichtung (2.3) zu stecken, indem sie wie in der Abbildung angenähert werden. Anschliessend die Kabelenden mit Stecker- und Buchse anschliessen und mit dem entsprechenden Ringverschluss (2.4) verschrauben.



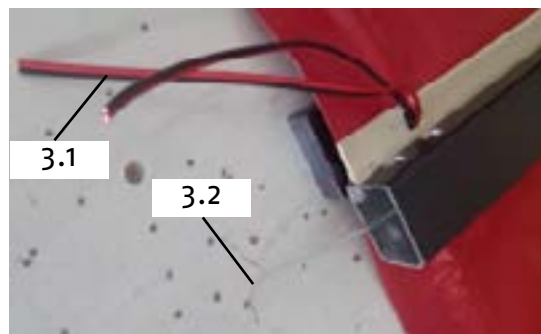
Sobald die Kabel angeschlossen sind, ist der Anschluss der beiden Zwischenprofile wie im untenstehender Abbildung zu vollenden.



Die gleichen Schritte wiederholen, falls noch weiteren Zwischenprofil mit Beleuchtung ausgestattet sind.

3) Verkabelung der Profilaussenseite für Endprofile sowie mittlere Behangprofile mit LED-APOT. **ACHTUNG** nur gültig für Module mit durchgehendem Stoff die vor Ort zu montieren sind. Beschreibung für Module mit einzelnen Stoffbahnen ab Seite 11.

An einem oder beiden der seitlichen Stoffenden des zu beleuchtenden Behangprofils, kommen zwei 2-adrige Kabel rot/schwarz (3.1) aus dem Gummikeder und ein Zweiadriges Kabel (3.2) aus dem Behang- bzw. Endprofil, ein transparentes und ein weiss/transparentes mit roter Markierung.



Die 2 roten/schwarzen Kabel durch das innerste Loch (3.3) einfügen und sie komplett aus der Seite des Aluminiumprofils austreten lassen. Nacheinander die Kabel auf ca. 5 cm ablängen und wie in der Abbildung abisolieren.



Die 2 roten Kabel mit dem weiss/transparenten (mit roter Markierung) verbinden und die beiden schwarzen Kabel mit dem transparenten Kabel verbinden.



Die mit der Anlage gelieferten Kabelklemmen (3.4) auf den 2 gewickelten Kabelstränge anbringen und fixieren.



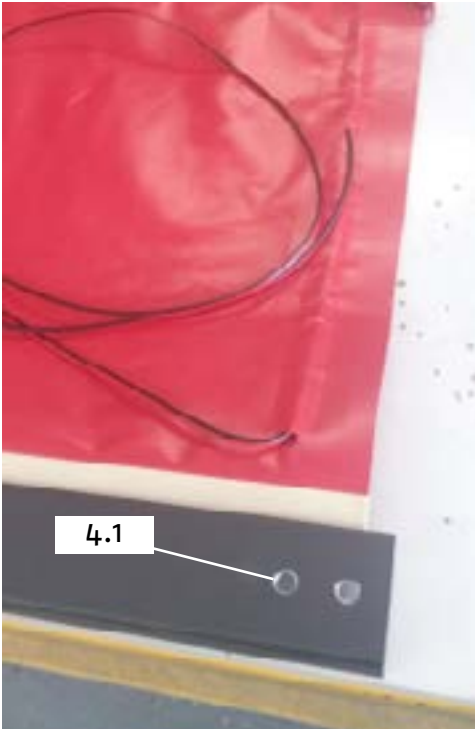
Die Kabel weit in das Profil schieben bis das äussere Loch (3.5) überschritten wird.



Der schwarze Schwämmchen in das Profil schieben, sodass die Kabel ausserhalb des innere Lochs (3.5) positioniert bleiben, um eventuelle Schäden an den Leitungen zu vermeiden, wenn dann später der Stift des Laufwagens eingefügt wird.

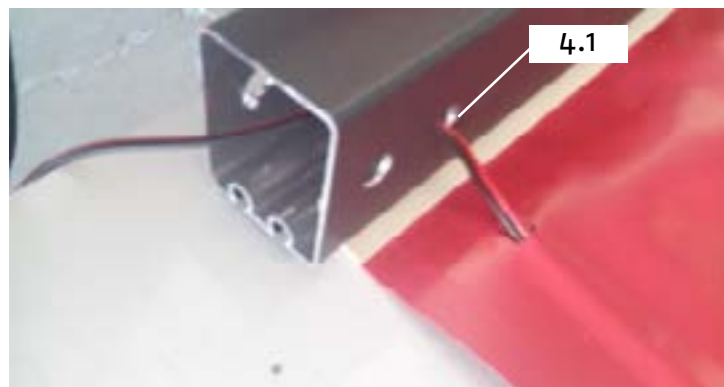


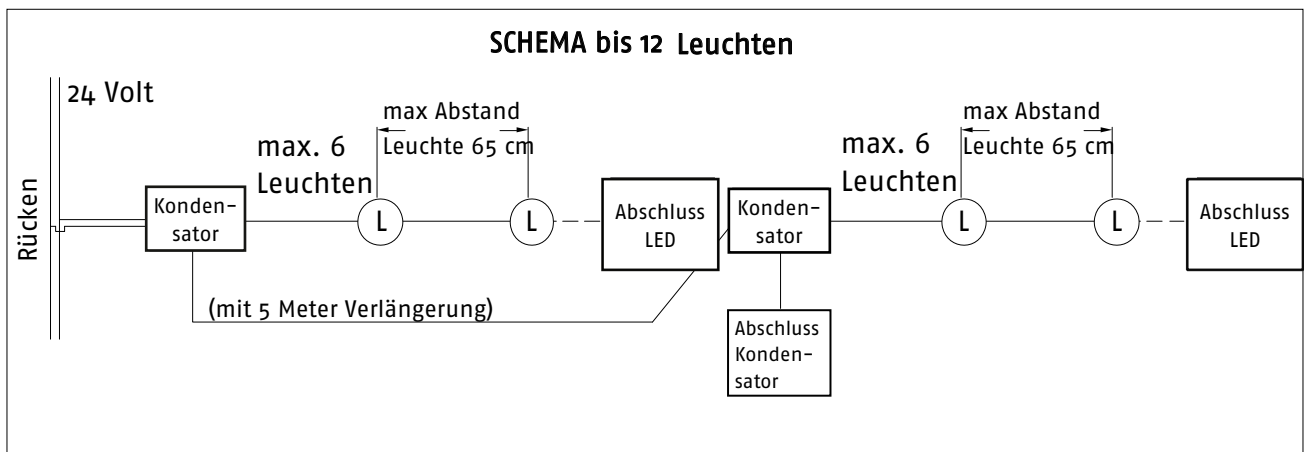
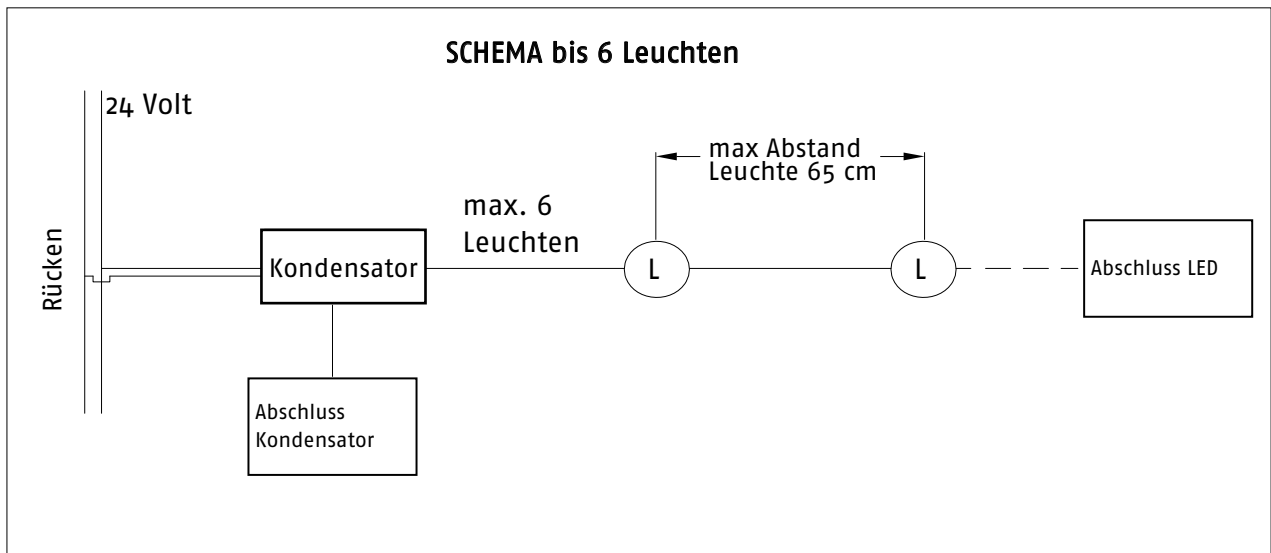
4) Hinweise zur Kabeldurchführung am oberen wandseitigem Ende



An der wandseitigen Endschiene ist das rot/schwarze Kabel durch das innerste Loch (4.1) einzuführen. Je nachdem, wie die elektrische Anschlüsse vorgesehen sind, ist am Rücken (Wandseitig) des Endprofils oder im Seitendeckel ein Loch für den Kabelausgang zu bohren, um das Kabel heraus zu führen. Vorzugsweise das Loch mit einem Kabelstopper oder mit Silikon versiegeln.

Die gleichen Arbeitsschritte auch auf der anderen Seite auszuführen, falls das Tuch beidseitig ein Kabel ausweist.

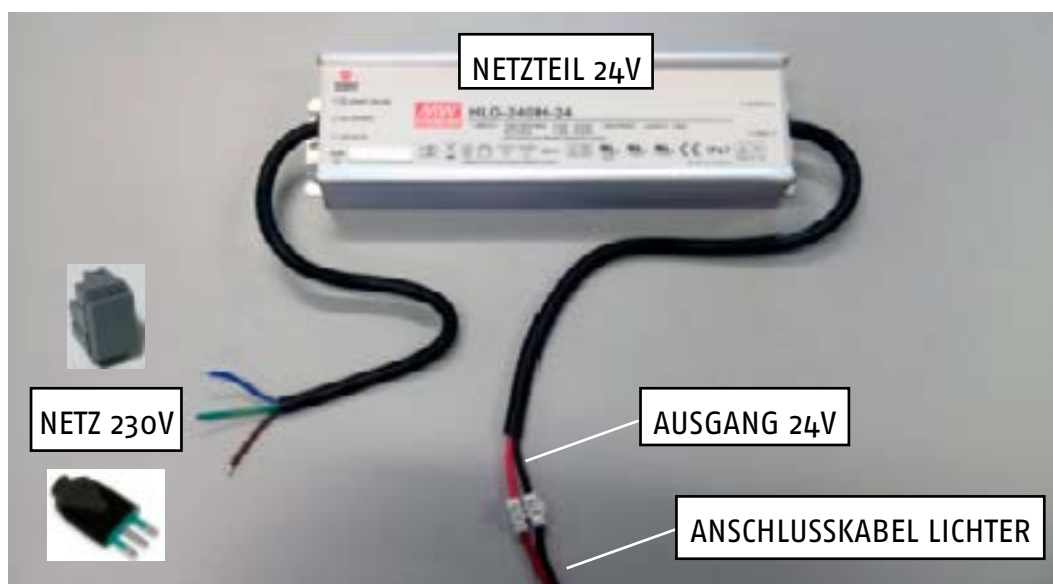
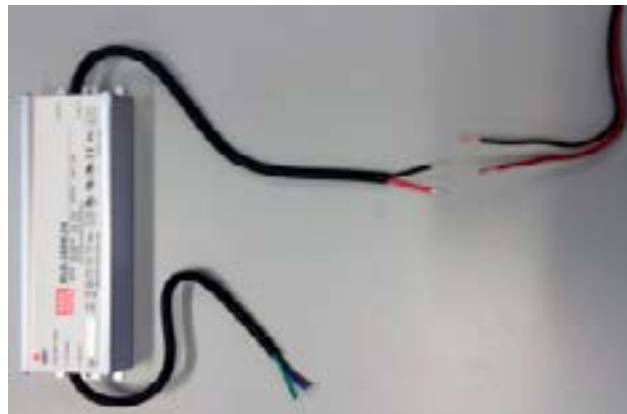




5) Hinweise zum Anschluss an das Stromnetz

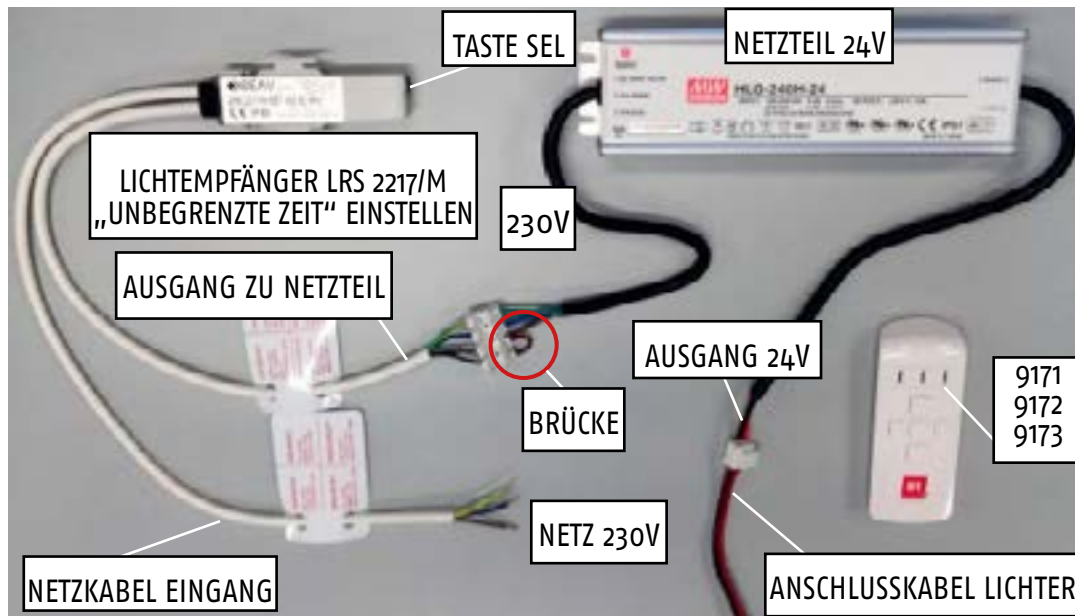
- Zum Anschluss an das Stromnetz gibt es 3 verschiedene Installationsarten:
- 5.1 : Direkter Anschluss an das Stromnetz mittels Netzteil
 - 5.2 : Anschluss an das Stromnetz mittels Netzteil, Lichtempfänger LRS 2217/M und Handsender zum Ein- /Aussschalten der Lichter
 - 5.3 : Anschluss an das Stromnetz mit Set-Box für dimmbarer Licht- Funkempfänger und 7 Kanal Handsender

5.1) Hinweise zum Anschluss an das Stromnetz mittels Netzteil



Das mitgelieferte 24V Netzteil verfügt über 2 Ausgänge, einen mit dem blauen Kabel (neutral), gelb/grün (Erde) und braun (Phase), die direkt mit dem Netz mittels Stecker oder Lichttaster (nicht im Lieferumfang enthalten) angeschlossen werden kann, und einen Ausgang mit dem roten und schwarzen Kabel, die mit den gleichfarbigen Kabel aus dem Tuch angeschlossen werden (schwarz mit schwarz und rot mit rot).

5.2) Hinweise zum Anschluss an das Stromnetz mit Netzteil, Lichtempfänger LRS 2217/M und Handsender zum Ein- /Aus schalten der Lichter



Das mitgelieferte 24V Netzteil verfügt über 2 Ausgänge, einen mit dem roten und schwarzen Kabel, die mit den gleichfarbigen Kabel aus dem Tuch angeschlossen werden (schwarz mit schwarz und rot mit rot).

Die Kabel des anderen Ausgangs in blau (neutral), gelb/grün (Erde) und braun (Phase) werden mit Hilfe einer 4er Lüsterklemmen mit dem 4-adrigem Kabel namens „AUSGANG ZU NETZTEIL“ aus dem Lichtempfänger LRS 2217/M angeschlossen. Die 3 identischen Farben miteinander verbinden, d.h. blau mit blau, gelb/grün mit gelb/grün und braun mit braun.

Das übrige schwarze Kabel wird mittels „Brücke“ mit dem braunen Draht angeschlossen. Das andere Kabel aus dem Lichtempfänger LRS 2217/M namens „NETZKABEL EINGANG“ ist direkt mit dem Stromnetz 230V mit richtiger Polung anzuschließen.

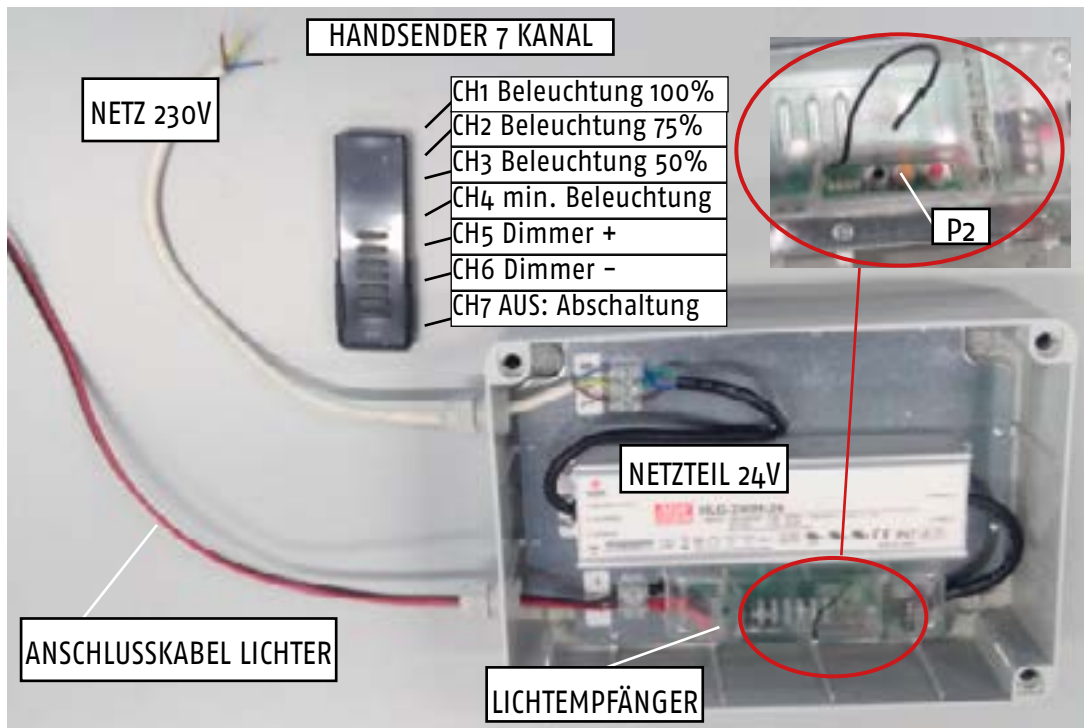
An diesem Punkt ist die Verkabelung der gesamten Anlage abgeschlossen, nun ist nur noch die Synchronisierung der Fernbedienung und des Lichtempfängers LRS 2217/M im Modus „UNBEGRENZTE ZEIT“ einzustellen.

Um den Handsender zu synchronisieren, ist folgendermassen vorzugehen:

Im Fall von Mehrkanal-Handsender (9172 und 9173) ist der Kanal für die Lichtsteuerung auszuwählen. Mit dem an die Stromversorgung angeschlossenem Lichtempfänger, ist die Taste „SEL“ (am Ende des Gerätes siehe Bild) zu drücken (beispielsweise mit der Spitze eines Kugelschreibers) und es ertönen drei Signaltöne zur Bestätigung des Starts der Programmierung. Die Taste Up (Auf) der Fernbedienung 5 Sekunden lang drücken, bis der Lichtempfänger einen Bestätigungston sendet und nach einer Sekunde sendet der Lichtempfänger vier Pieptöne, um das Ende der Programmierung zu signalisieren. Um die Lichtempfänger in den Modus „UNBEGRENZTE ZEIT“ einzustellen, ist es erforderlich, diesen vom Stromnetz zu trennen, die Taste „SEL“ drücken und gedrückt halten und zugleich den Lichtempfänger wieder an das Stromnetz anzuschließen, bis dieser sieben Bestätigungstöne sendet.

5.3) Hinweise zum Anschluss an das Stromnetz mit Set-Box für dimmerbarer Licht-Funkempfänger und 7-Kanal Handsender

KOMPLETTE SET-BOX
DIMMBAR



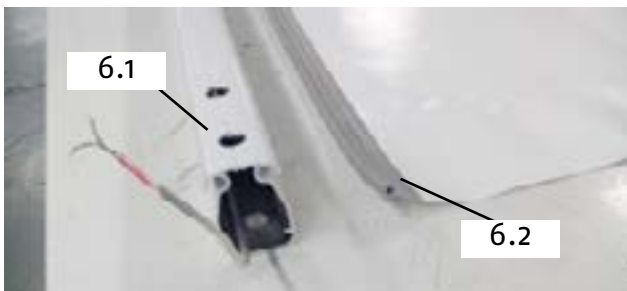
Die dimmbare Set-Box verfügt bereits über ein Netzteil und ein vorverdrahteter Lichtempfänger mit Dimmfunktion. Die roten und schwarzen Kabelenden die aus der Kabelführung durch das Tuch stammen an die 2 gleichfarbenen Lüstenklemmen im Inneren der Box anschliessen. Das zweite Kabel mit dem blauen Kabel (neutral) gelb/grün (Erde) und braun (Phase) ist in der Box bereits verbunden. Nun das Kabel an die Stromversorgung anschliessen und darauf achten, dass die Polarität korrekt ist.

Um den Handsender mit 7 Kanälen zu speichern ist wie folgt vorzugehen:

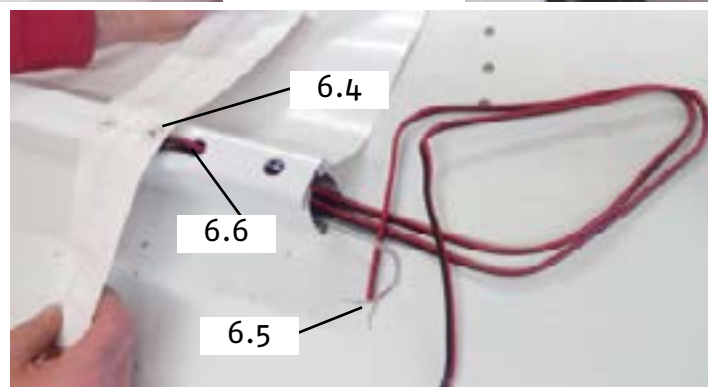
Die Taste P2 auf dem Lichtempfänger, im innern der Box, drücken (gelbe Taste in der Mitte siehe rote Markierung auf dem Foto) und gedrückt halten, bis ein Signalton und anschliessend ein kontinuierlicher Ton zu hören ist. Während der kontinuierlichen Tons ist eine beliebige Taste auf dem Handsender zu drücken, sobald die Programmierung aufgenommen wurde ertönt ein schneller Signalton.

Die anderen Tasten auf der Fernbedienung werden automatisch gespeichert.

6) Montage der Behangprofile für LED-SPOT mit einzelnen Stoffbahnen (horizontale Ausführung)



Das Behangprofil (6.1) über die Kedergasse in den Stoffkeder (6.2) schieben, wie in der rechten Abbildung gezeigt. Führen Sie diesen Arbeitsschritt bei jeder Stoffbahn aus durch.



Den Kabelführungstreifen (6.3) ist einseitig geschlossen (FRONTSEITE) und einseitig offen (RÜCKSEITE ZUR WAND) mit austretendem Kabelende. Den Kabelführungstreifen (6.3) am hintersten Behangprofil (WANDSEITIG) ansetzen und am markierten Strich (6.4) auf der Oberseite des Behangprofils ansetzen. Dies über alle Behangprofile wiederholen. An jedem Profil das mit LED-SPOT ausgestattet ist, tritt seitlich ein zweiadriges Kabel aus mit einem transparenten und einem weissen/transparenten Draht mit roter Markierung (6.5). An dieser Stelle gehen Sie mit den 2 zweiadrigen Kabel (rote/schwarz), die auf der Rückseite des Kabelführungstreifens (6.3) austreten durch die inner Bohrung (6.6) am Profil und führen die Kabel seitlich raus.



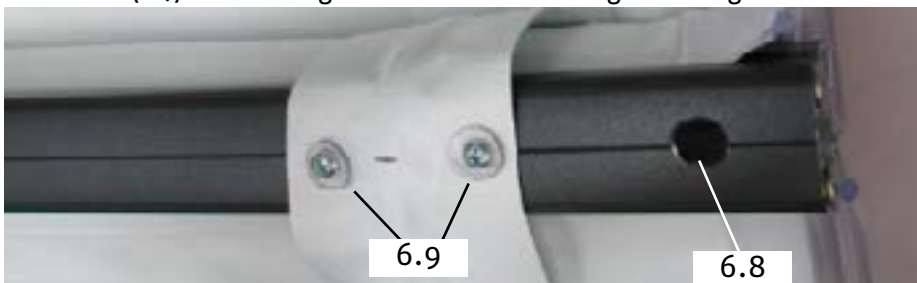
DIE 2 ROTEN KABEL MIT DEM WEISS/TRANSPARENTEN (MIT ROTER MARKIERUNG) VERBINDEN



DIE 2 SCHWARZEN KABEL MIT DEM TRANSPARENTEN VERBINDEN



Die 2 roten Kabel mit dem weiss/transparenten (mit roter markierung) verbinden und die beiden schwarzen Kabel mit dem transparenten Kabel verbinden. Die mit der Anlage gelieferten Kabelklemmen (6.7) auf den 2 gewickelten Kabelstränge anbringen und fixieren.

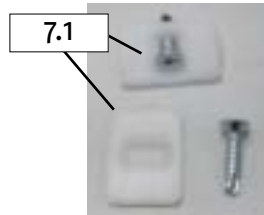


Die Kabel weit in das Profil schieben bis das äussere Loch (6.8) überschritten wird um eventuelle Schäden an den Leitungen zu vermeiden, wenn dann später der Stift des Laufwagens eingefügt wird. Schliesslich den Strich auf dem Kabelführungsstreifen über der Rille am Behangprofil ausrichten und über die mitgelieferten Schrauben mit Gummidichtscheibe (6.9), wie oben in der Abbildung dargestellt, ausrichten und verschrauben. Die vorherigen Schritte für alle Behangprofile mit LED-SPOT wiederholen. Auf die Behangprofile ohne LED-SPOT wird bloss der Kabelführungsstreifen befestigt.



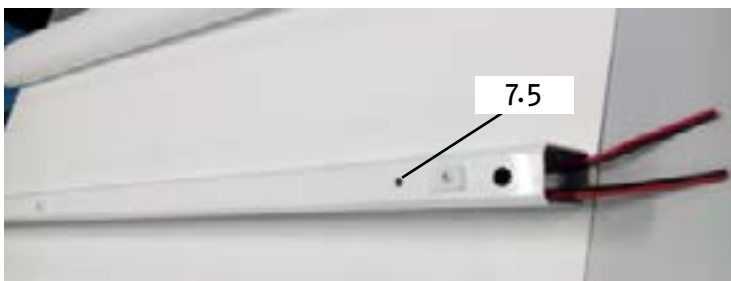
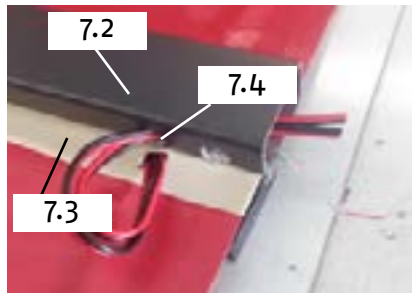
Das weitere Vorgehen zum Verbinden der Kabel entnehmen Sie bitte dem Punkt 4 und 5 aus dieser Anleitung.

7) Montage der aufgesetzten „LED-Stableuchten“



BLOCKIERPLATTEN (7.1) MIT SELBSTBOHRENDEN SCHRAUBEN FÜR „LED-STABLEUCHTEN“

VORVERDRAHTETE „LED-STABLEUCHE“



Das Behangprofil (7.2) über die Kedergasse in den Stoffkeder (7.3) schieben, wie in der Abbildung gezeigt. Führen Sie diesen Arbeitsschritt bei jeder Stoffbahn aus durch. Die 2 roten/schwarzen Kabel durch das innerste Loch (7.4) einfügen und sie komplett aus der Seite des Aluminiumprofils austreten lassen. Nacheinander die Kabel auf ca. 5 cm ablängen. Anschliessend die Blockierplatten (7.1) der LED-Stableuchte, mithilfe der mitgelieferten selbstbohrenden Schrauben, am äusseren Befestigungspunkt der Stableuchte, auf dem Behangprofil befestigen, die verbleibenden Platten mit gleichen Achsabständen unterteilen. Bei Ausführung mit Doppel- und Dreiermodul immer 2 Blockierplatten übereinander anbringen, um das mittlere Verbindungsstück der Behangprofile zu überbrücken.



Anschliessend das rot/schwarze Kabel der LED-Stableuchte durch das kleinere Loch (7.5), einführen und es zusammen mit den beiden anderen zuvor positionierten Kabeln aus dem Profil austreten lassen. Alle Kabel abisolieren und die 3 roten Drähte unter Anwendung der mitgelieferten Kabelklemme, sowie die 3 schwarzen Drähte untereinander mit einer Kabelklemme verbinden.

Die Kabel weit in das Profil schieben bis das äussere Loch (7.6) überschritten wird, um eventuelle Schäden an den Leitungen zu vermeiden, wenn dann später der Stift des Laufwagens eingefügt wird. Nun kann die LED-Stableuchte an den zuvor befestigten Blockierplatten aufgedrückt werden.

Dieser Vorgang für jedes, zur Montage einer LED-Stableuchte vorgesehene Profil wiederholen.

Das weitere Vorgehen zum Verbinden der Kabel entnehmen Sie bitte dem Punkt 4 und 5 aus dieser Anleitung.